

2025 세계 알레르기 주간 6. 29. ~ 7. 5.

알자

알레르기로부터
자유로운 내 몸

내몸

아나필락시스

알면 생명을 지킬 수 있습니다!

! 아나필락시스란? 급성중증과민반응

알레르기 원인 물질에 노출된 후 갑자기 발생하는 중증 알레르기 반응입니다.

식품 우유, 땅콩, 계란, 과일, 갑각류, 밀

약품 해열진통제, 항생제, 조영제

곤충독 벌, 개미

기타 운동, 천연고무(라텍스) 등

주요 증상

*증상 중 일부만 나타날 수 있습니다.



피부계

입술 및 구강 부종, 가려움,
홍반, 두드러기



호흡기계

삼키거나 말하기 힘들,
호흡곤란, 거친 숨소리



심혈관계

실신, 요실금, 혈압저하

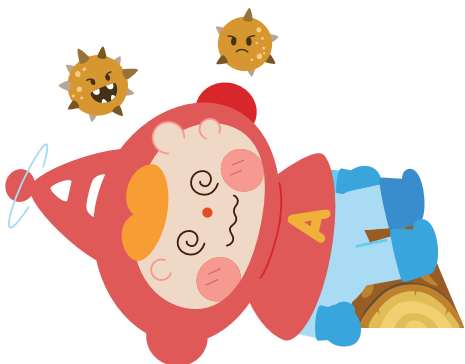


소화기계

속이 메스꺼림, 설사,
복통, 구토

응급상황 대처 방법

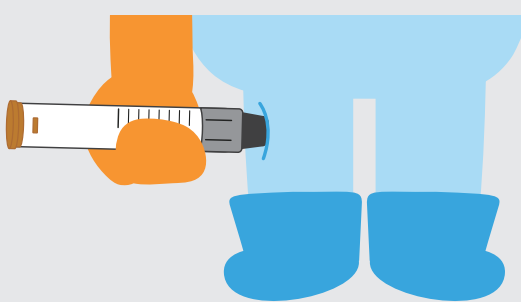
*119연락과 에피네프린 주사는 동시에 진행합니다.



1 편평한 곳에 눕히기



2 119부르기



3 에피네프린 주사하기



4 병원으로 이송하기